

Bowers & Wilkins

800 Series Diamond

Product Overview / Technology Highlights
Aug 2021

Confidential.

情報解禁日：2021年9月1日

Product Overview - 800 Series Diamond

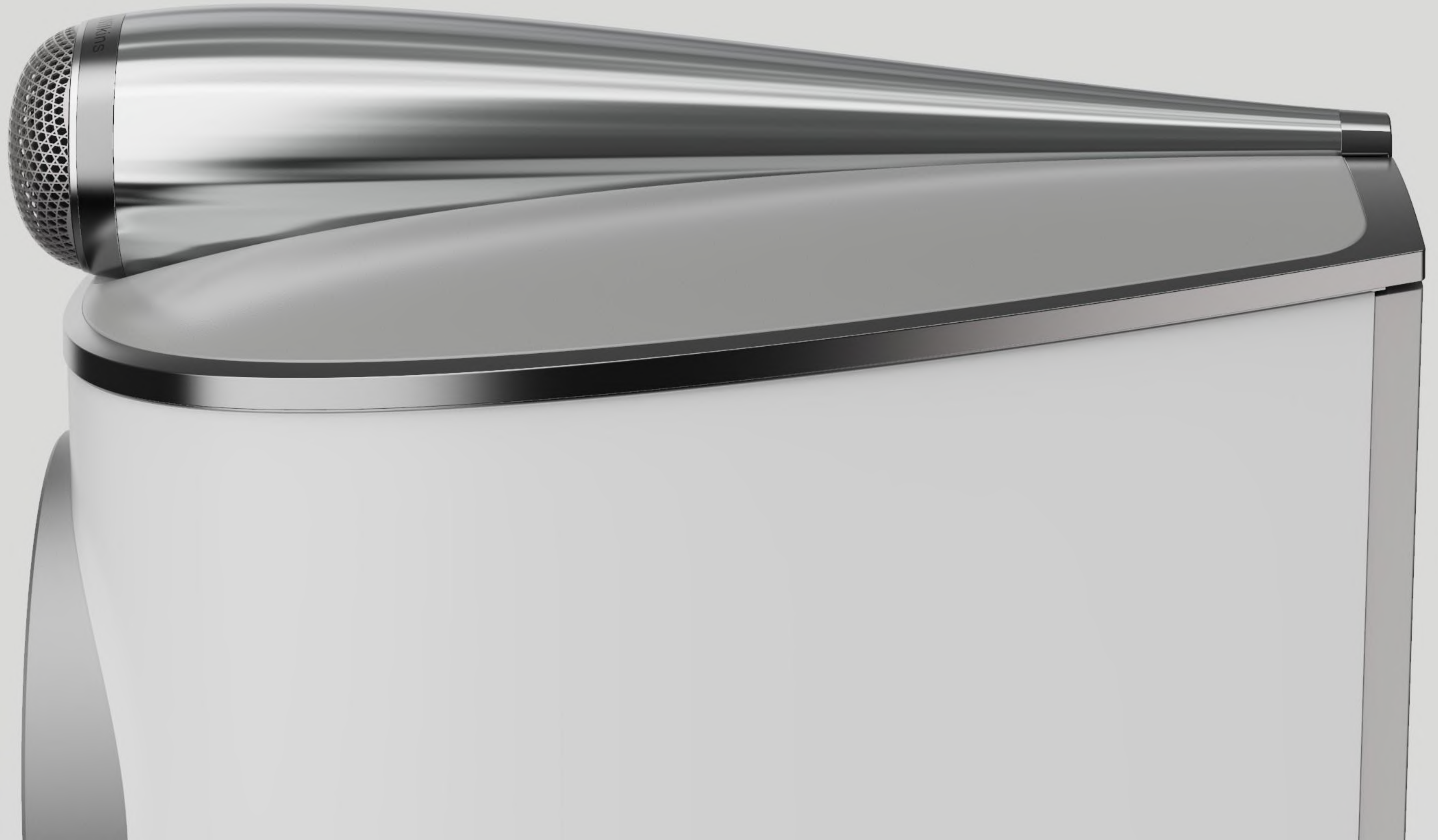
Excellence, Evolved – 1979年の801の誕生以来、業界をリードし続けてきました



800 Series Diamond: 世界中の数々の名だたるスタジオで
モニタースピーカーとして採用されています



Introducing the new 800 Series Diamond



Excellence. Evolved.

2015年、私たちは800 Series Diamondのパフォーマンスに革命的な飛躍を与え、大成功を収めました。

そして第4世代の800 Series Diamondにおいても、完璧さへの飽くなき追求を続けています。

新シリーズの音響研究はステイニングで始められましたが、2019年に新設されたサウスウォーターの研究・開発施設に移転したことで開発はさらに加速しました。

新しい800 Series Diamondには、さらに進化した音響設計技術が全面的に採用されており、解像度、空間表現、スケール感などの点において、これまでのシリーズから大幅な性能の向上を果たしました。

804 D4、805 D4、HTM82 D4に美しい「リバーズラップ」キャビネットを採用するなど、2015年に導入されたデザイン言語にもさらに磨きかけられました。





Celebrating the Performance Within

インダストリアルデザインの観点から、801 D4、802 D4、803 D4のヘッド付きモデルは、伝統的なデザイン言語に現代的なひねりを加えてリファインされています。

ソリッドボディ・トゥイーターは、パフォーマンス向上のために延長されました。これは無垢のアルミニウムの円柱から削り出されたもので、アルマイト処理によってアルミニウムの質感を残した仕上げとされています（従来は塗装）。

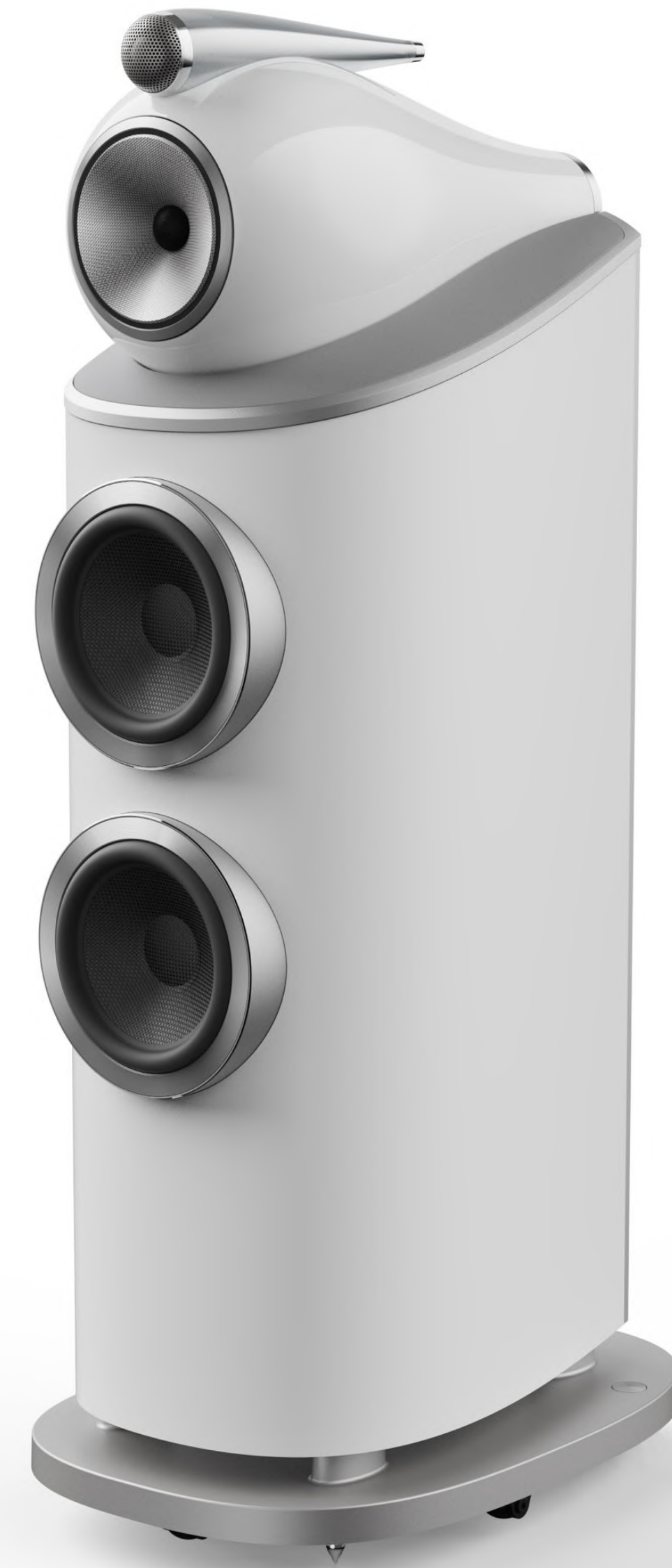
ブランドロゴは、Bowers & Wilkinsの特徴の一つであるトゥイーター・オン・トップ技術を称えて、トゥイーター・ハウジング先端の目立つ位置に配置されています。

キャビネットのトップには、アルミニウムダイキャストのトッププレートが追加され、その上にブラックまたはグレー仕上げの美しいコノリー社製レザーがあしらわれています。

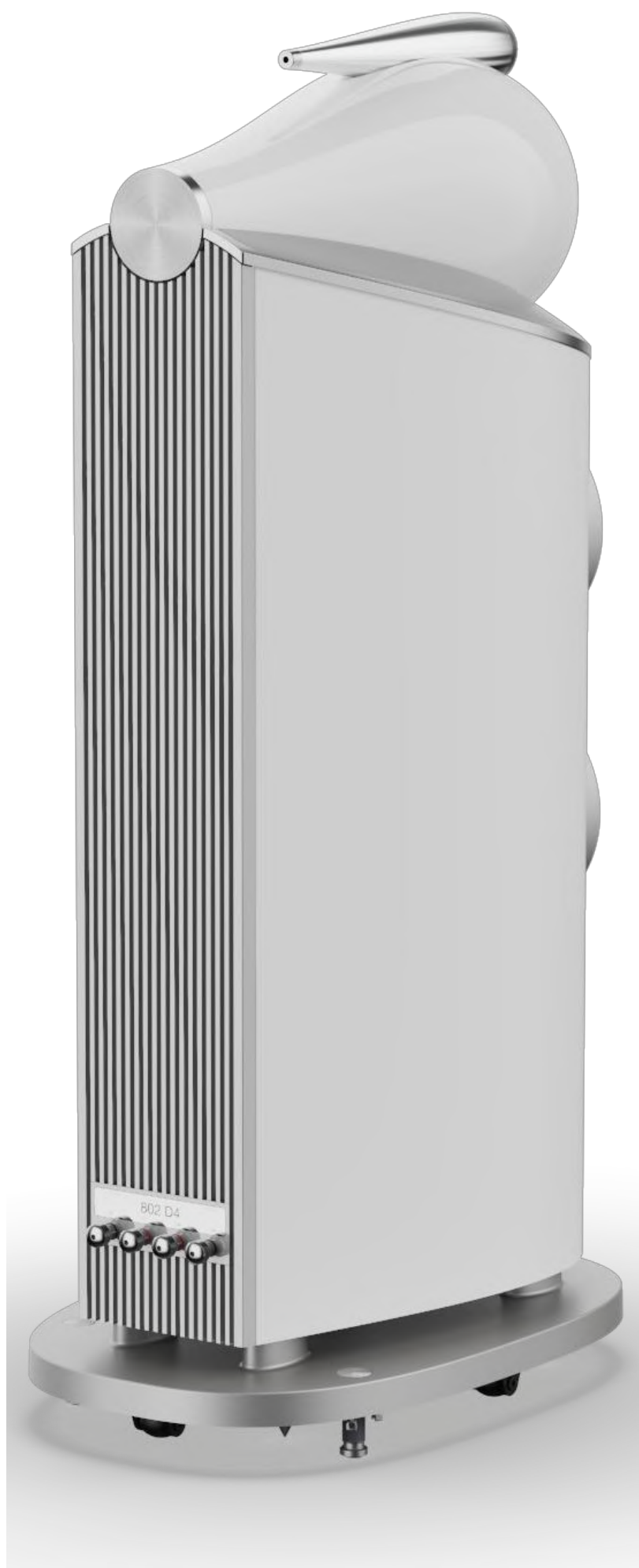
スピーカーグリルは、各ドライブユニットに合わせて独立した丸型に変更。マグネットによって固定されます。

また、プリンス（台座）は性能と安定性を向上させるために再設計されています。

そして、新たに4つ目の仕上げ、ウォールナットを導入します。







All-new cabinet form

804 D4と805 D4は、大型の上位モデルと同じリバーズ・ラップ・キャビネット・デザインを新たに採用しました。この前面がカーブしたキャビネットは、従来よりもはるかに剛性が高く、その結果、不要な共振が抑えられています。

エンクロージャーのトップには、ヘッド付きモデルと同様にコノリー社製レザーをあしらったアルミニウムのトッププレートを備えています。

どちらも延長されたソリッドボディ・トゥイーター・オン・トップ・ハウジングを搭載しており、エンクロージャーからのデカップリングを改善しています。

いずれも独立した丸型のグリルを備えており、仕上げは上位モデルと同じ、グロス・ブラック、サテン・ホワイต์、ローズナット、ウォールナットの4種類です。



Celebrating the Performance Within

これまでヘッド付きモデルだけに採用されていた「リバー
スラップ・キャビネット」を与えられたことにより、804
D4のデザインとパフォーマンスは、大きく向上しました。

これによってキャビネットの剛性が劇的に向上し、タービ
ンヘッド以外の部分では、803 D4と804 D4は非常に近し
いモデルになりました。

804 D4のカーブしたバッフルは、800 Series Diamondの上
位モデルと同じように、アルミニウムで補強されていま
す。また、アルミニウム製のトッププレートと背面にマウ
ントされたクロスオーバー・ネットワークは、アルミニウ
ム製のバックプレートに固定されています。

そして最後に、ヘッド付きモデルに見られる下向きのバス
レフポートと台座を採用したことも大きなトピックです。
フロアスパイクについても大幅にアップグレードされてい
ます。



Celebrating the Performance Within

804 D4と同様に、アルミニウムのトッププレート、アルミニウムのバッフル補強、アルミニウムのドライブユニット「ポッド」を備えた上位モデル譲りのリバー斯拉ップ・キャビネットを採用することで、805 D4のデザインとパフォーマンスは大幅に向上しました。

Matrixアセンブリもアップグレードされ、従来のMDFから、ヘッド付きモデルに採用されているものと同じプライウッド（積層合板）仕様に変更されました。

805 D4は、スタンドマウント・デザインに合わせて前向きのバスレフポートを維持しています。また、専用スタンドの性能も向上しています。



Celebrating the Performance Within

HTM82 D4のデザインとパフォーマンスは、より大型のHTM81 D4と同様にリバーラップ・キャビネットを採用することで大きく向上しました。

両モデルとも、ミッドレンジ・アセンブリをエンクロージャー内部で隔離した3ウェイ構成を採用しています。ミッドレンジ・アセンブリは、パフォーマンスを向上させるために、高剛性なアルミニウム製の内部エンクロージャーに収められています。



HTM81 D4



HTM82 D4

A Legend Returns to Abbey Road

2021年は、1980年から800シリーズを使用し続けているアビーロード・スタジオの創立90周年にあたります。これを記念して、最も象徴的なモデル名のひとつである**801**をラインアップに復活させます。



The new 800 Series Diamond

801 D4

The flagship:これからのハイエンドスピーカーデザインの基準となるスピーカーです。

802 D4

フラッグシップモデルと同じプロポーションと同じ6インチのFSTミッドレンジコーンを採用。このモデルを超えるものは、801 D4だけでしょう。

803 D4

エレガントなヘッド付きプロポーションの803 D4は、設置面積が小さいため、ヘッド付きスピーカーのメリットをより多くのユーザーに届けることができます。

804 D4

804 D4は、ヘッド付きの上位モデルに比べるとオーソドックスなスタイリングを採用していますが、先進的なドライブユニットと高剛性なカーブしたキャビネットにより、優れた性能を実現しました。



The new 800 Series Diamond

805 D4

805 D4は、小型のスタンドマウント型スピーカーを好むオーディオ愛好家にとって理想的な選択肢です。研ぎ澄まされた正確な音をお届けします。

FS-805 D4

805 D4に最適な新しいスタンド。

HTM81 D4

6インチFSTミッドレンジを搭載した高性能3ウェイ・センタースピーカー、801 D3および802 D3との組み合わせに最適です。

HTM82 D4

5インチFSTミッドレンジを搭載した高性能3ウェイ・センタースピーカー、803 D3および804 D3との組み合わせに最適です。

FS-HTM D4

HTM81およびHTM82 D4用のセンタースピーカースタンド



Price List

モデル	タイプ	カラー	希望小売価格 (税抜)	希望小売価格 (税込)	販売単位
801 D4	フロアスタンディング・スピーカー	グロス・ブラック	¥2,480,000	¥2,728,000	1台
		ローズナット／サテン・ホワイト／ウォールナット	¥2,370,000	¥2,607,000	1台
802 D4	フロアスタンディング・スピーカー	グロス・ブラック	¥1,980,000	¥2,178,000	1台
		ローズナット／サテン・ホワイト／ウォールナット	¥1,870,000	¥2,057,000	1台
803 D4	フロアスタンディング・スピーカー	グロス・ブラック	¥1,600,000	¥1,760,000	1台
		ローズナット／サテン・ホワイト／ウォールナット	¥1,490,000	¥1,639,000	1台
804 D4	フロアスタンディング・スピーカー	グロス・ブラック	¥910,000	¥1,001,000	1台
		ローズナット／サテン・ホワイト／ウォールナット	¥870,000	¥957,000	1台
805 D4	スタンドマウント・スピーカー	グロス・ブラック	¥510,000	¥561,000	1台
		ローズナット／サテン・ホワイト／ウォールナット	¥490,000	¥539,000	1台
HTM81 D4	センターチャンネル・スピーカー	グロス・ブラック	¥1,000,000	¥1,100,000	1台
		サテン・ホワイト	¥950,000	¥1,045,000	1台
HTM82 D4	センターチャンネル・スピーカー	グロス・ブラック	¥770,000	¥847,000	1台
		サテン・ホワイト	¥730,000	¥803,000	1台
FS805 D4	805D4専用 スピーカー スタンド	ブラック／シルバー	¥154,000	¥169,400	ペア
FSHTM D4	HTM81 D4／HTM82 D4専用 センタースピーカー スタンド	ブラック／シルバー	¥128,000	¥140,800	1台

※ サテン・ホワイトは受注オーダー品です。
※ ウォールナットは2022年1月の発売を予定しています。

Positioning

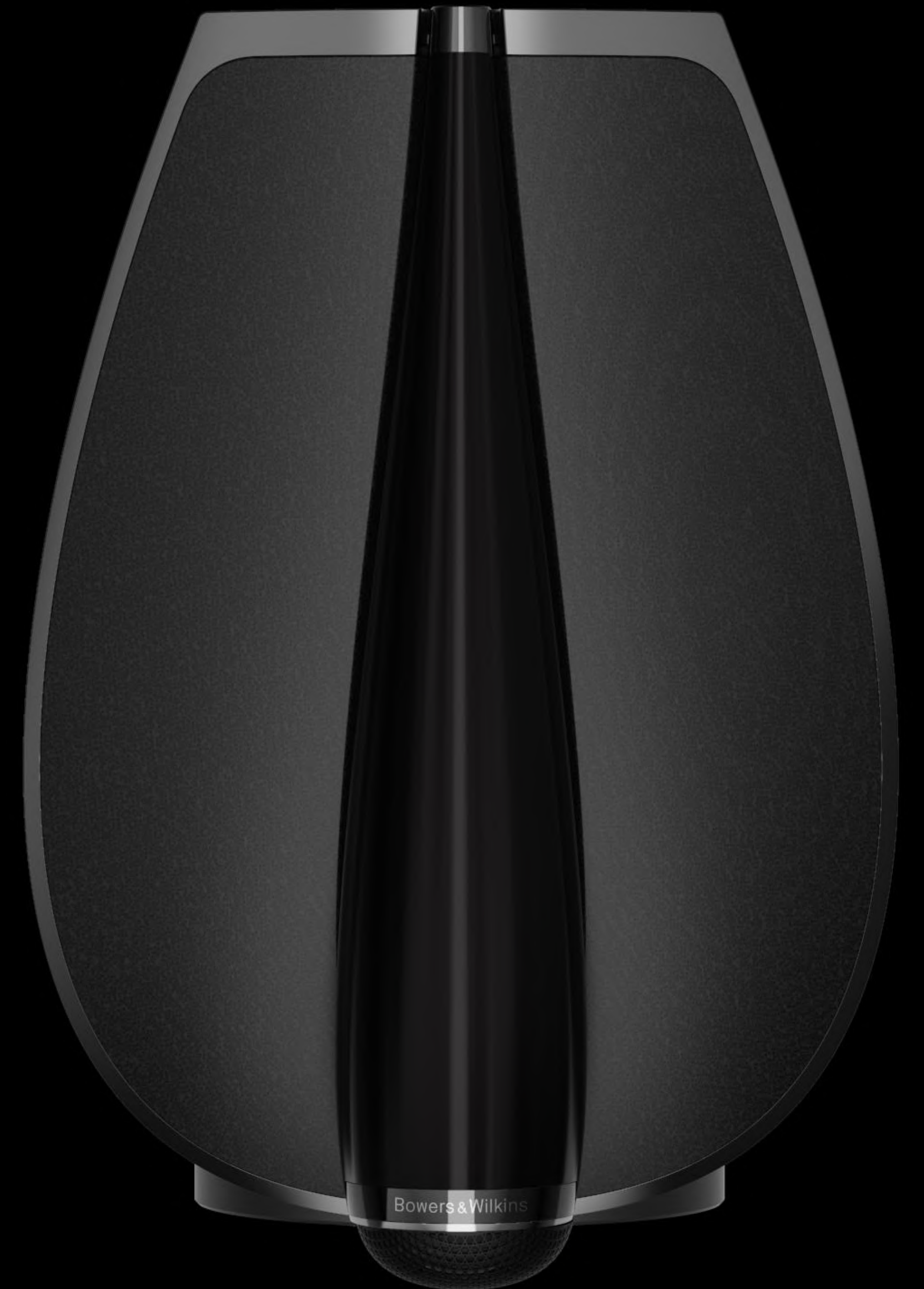
800 Series Product Positioning

The World's Finest Loudspeakers.

私たちの考えるポジショニングはとてもシンプルなものです。
新しい800 Series Diamondは新しい世界最高のスピーカーです。

Bowers & Wilkinsの製品ラインアップの中で、最も重要な製品と言える800 Series Diamondは、パフォーマンスとクオリティにおける世界的なベンチマークとなるスピーカーであるだけでなく、私たちが現在作ることのできる最も先進的なスピーカーであり、Bowers & Wilkinsブランドの本質でもあります。そして、それは私たちの知識のすべてであり、私たちの存在そのものでもあります。

英国で設計・製造される800 Series Diamondは、Bowers & Wilkinsの設計における信条「True Sound」を体現するものであり、アビーロード・スタジオやスカイウォーカー・スタジオなど、世界中のスタジオでモニタースピーカーに選ばれています。



Excellence. Evolved.

40年以上にわたってオーディオエンジニアリングとイノベーションの頂点に君臨してきた800 Series Diamondは、もはや単なるスピーカーではなく、象徴的な存在となりました。それは、私たちの知識のすべてであり、私たちの存在そのものでもあります。

01 業界をリードするパフォーマンス

新しい800 Series Diamondの開発においては、シリーズをD4へと進化させる数々の新技術とエキサイティングな革新が生まれ、800 Series Diamondは市場における最高のラウドスピーカーという地位をさらに確かなものにします。最高のスピーカーは、さらに優れたものへと進化を遂げました。

03 独自の技術

800 Series Diamondには、ダイヤモンド・ドーム・トゥイーター、コンティニウム・コーン、マトリックス・キャビネットなど、オーディオの水準を高める数多くの独自技術が採用されており、これらの技術は他の製品にも展開されています。

02 音楽が生まれるところ

流行する音楽は、まず初めに800 Series Diamondで再生されます。なぜならこのシリーズは、アビーロード・スタジオやスカイウォーカー・スタジオなど、世界中のアーティストやトップ・レコーディング・スタジオに選ばれているからです。

04 際立つデザイン

私たちは常に卓越した音響性能を目指していますが、同時に、美しく、価値のある、エレガントなデザインも生み出しています。800 Series Diamondも例外ではなく、他にないキャビネット・デザインと洗練されたディテールを備えています。



Technology highlights

再生音に何も付加しないキャビネット。800シリーズは、最初期のモデルから独立したミッドレンジ・エンクロージャーを使用してきましたが、この新しいオールアルミニウム製のタービンヘッド・ハウジングが、このコンセプトを次のレベルに引き上げました。この驚異的に剛性が高く不活性なハウジングは、不要な共振を発生させないように徹底的にダンピングされ、バスエンクロージャーとトゥイーター・ボディの両方からデカップリングされています。その結果、これまでで最もリアルなミッドレンジサウンドを実現しました。

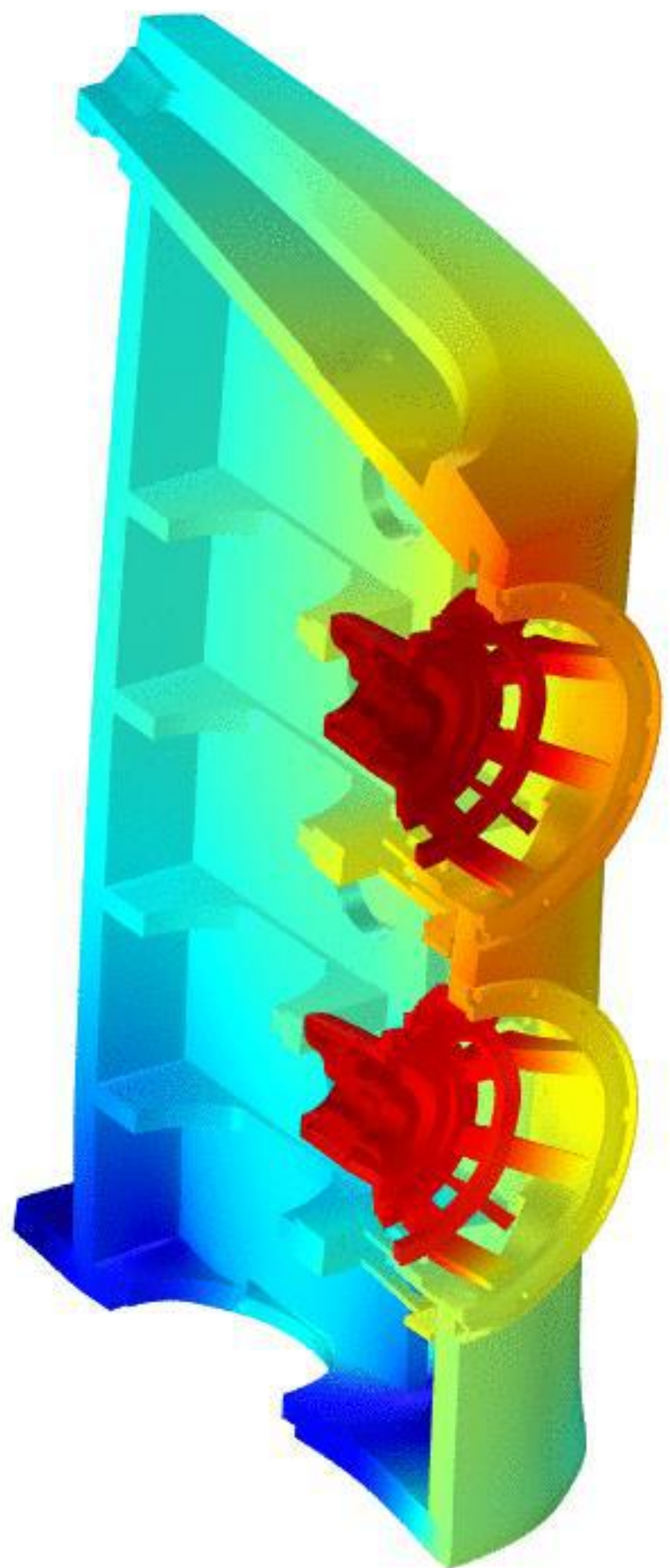


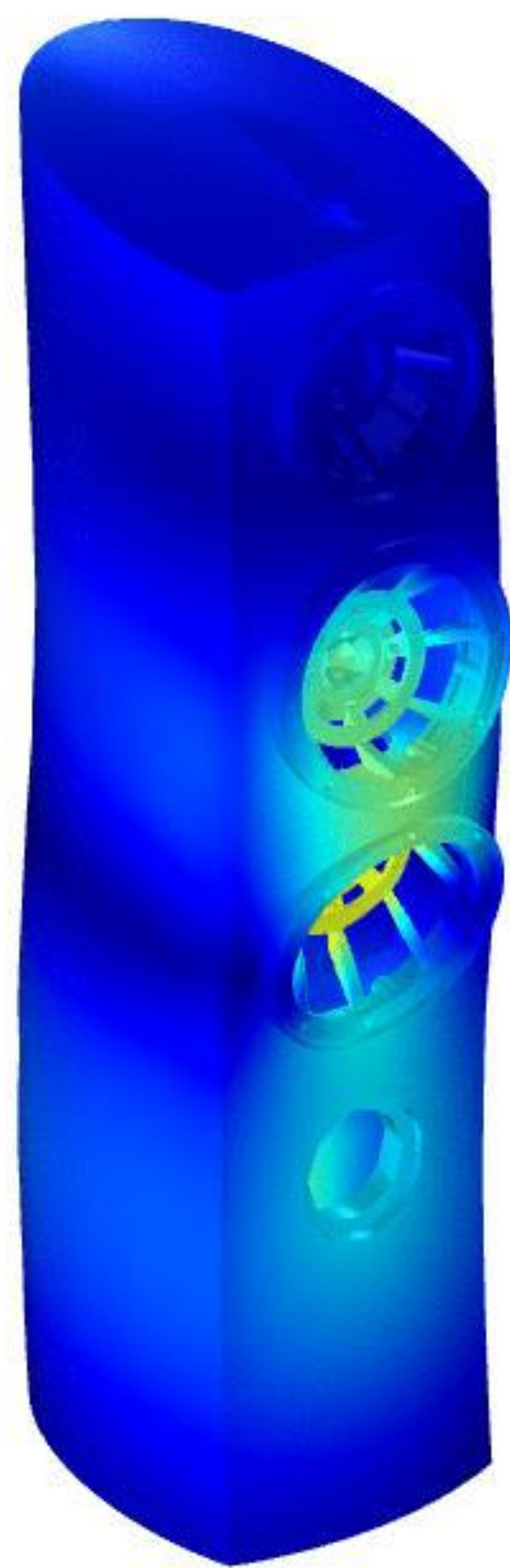
象徴的なソリッドボディ・トゥイーター・オン・トップ・ハウジングの最新バージョンは、延長されたフォルムとより長いチューブローディング・システムを採用し、いっそう自然で開放的な高音域を実現しています。また、従来同様に、一塊のアルミニウム・ブロックから丁寧に削り出されたデカップリング・ハウジングは、共振を効果的に抑制します。

新しい800 Series Diamondでは、シリーズ最小モデルの805 D4を含むすべてのスピーカーに、リバー斯拉ップ・キャビネット技術が採用されています。リバー斯拉ップ・キャビネットは、伝統的なスピーカーボックスの代わりに、カーブした一枚の積層合板で作られており、エンクロージャーの後部には部品を挿入するための最小限の隙間だけが設けられています。これにより、機械的な共振を防ぎ、バツフル効果を抑えて音の拡散性を向上させています。



Matrixアセンブリは、連結された複数のパネルを用いてスピーカー・キャビネットを内側から全方向に対して支持・補強することにより、共振を抑えてよりリアルなサウンドステージを実現します。新しい800 Series Diamondのすべてのモデルは、アップグレードされたMatrixアセンブリを採用しており、強固な合板構造とアルミニウム・ブレーシングを組み合わせ、重要なストレスポイントを補強しています。



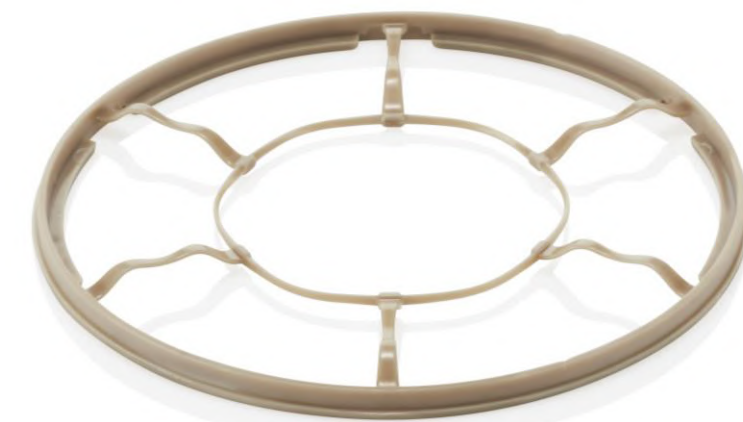
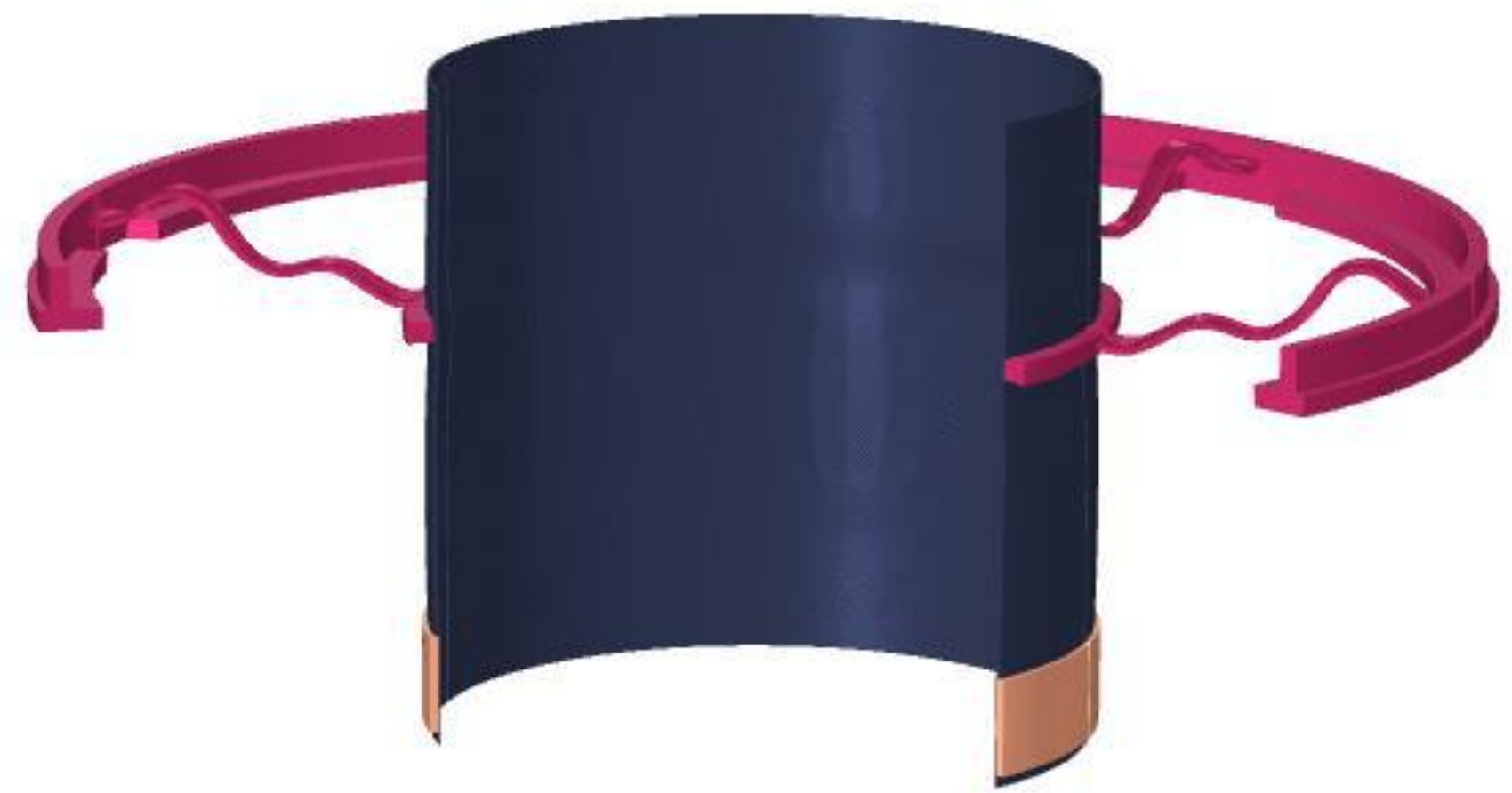
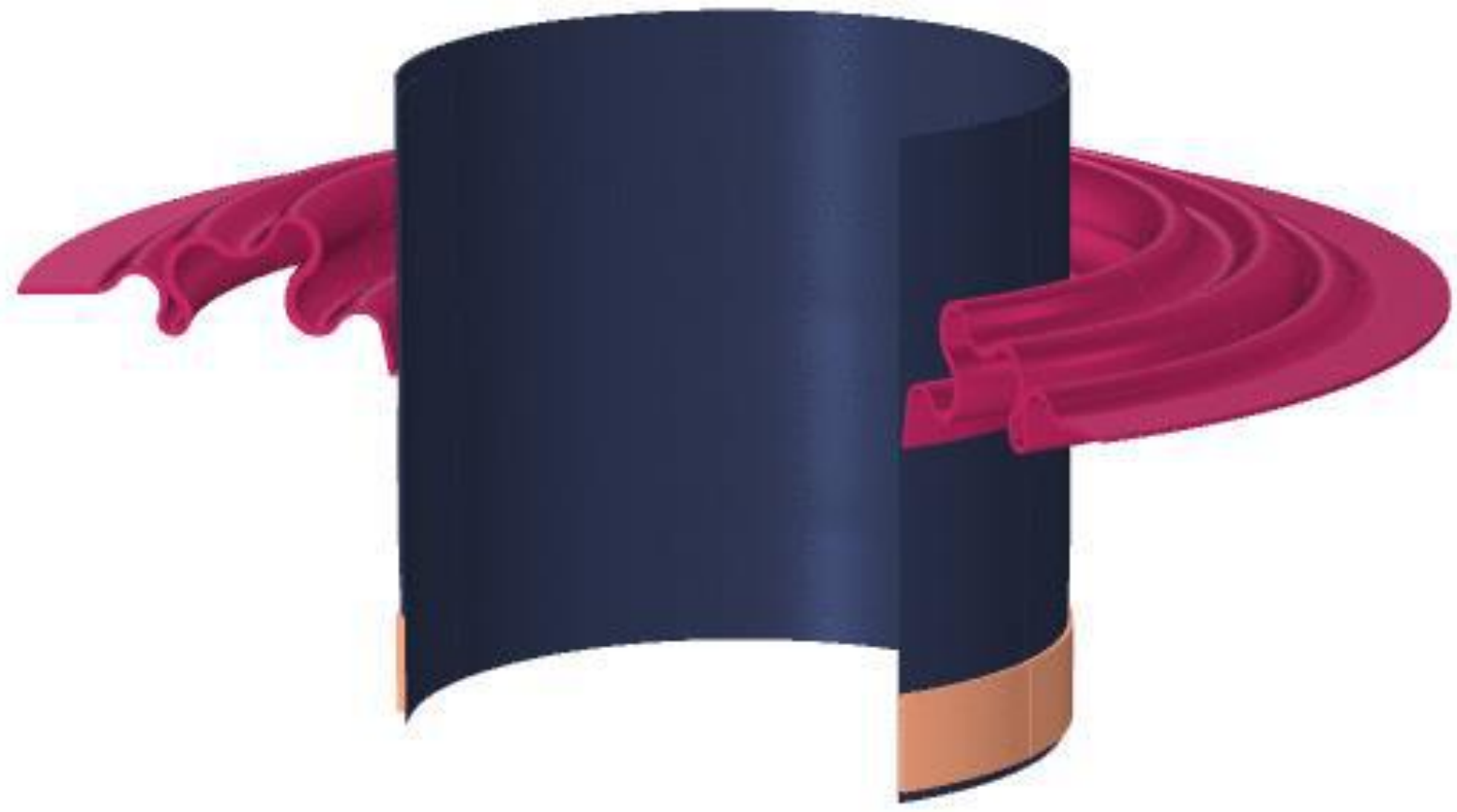


大きな変化をもたらすには、時に型破りな発想が必要です。私たちは何十年もの間、皆さんもよくご存じの黄色いアラミド・ファイバー製のミッドレンジ・コーンよりも優れたものはないと考えていましたが、コンティニウム・コーン技術が私たちの認識を改めました。そして今、私たちはスピーカー・コーンのもう一つの重要な要素である布製ダンパーに注目しました。新開発のバイオミメティック・サスペンションは、従来の布製ダンパーが発生させる不要な空気圧やサウンドへの色付けを大幅に低減することで、ミッドレンジ・コーンのパフォーマンスに革命をもたらします。その結果は、信じがたいほどの中域の透明感として聴き取ることができます。



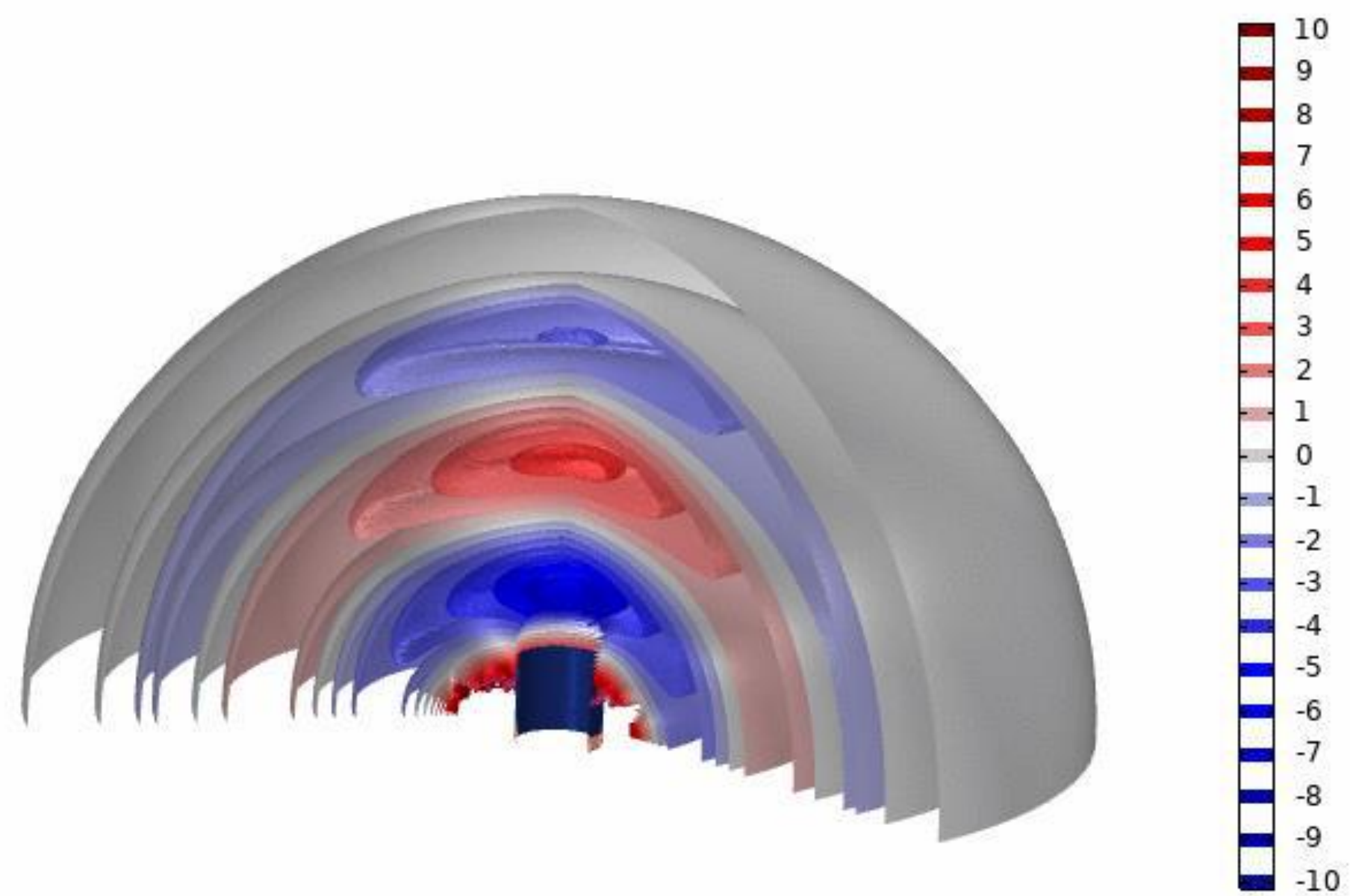
スタンドマウント型の805 D4を除くすべての800 Series Diamondのスピーカーには、コンティニウム・コーン、FST™、バイオミメティック・サスペンション、ミッドレンジ・デカップリングという4つのBowers & Wilkinsの主要技術を駆使した専用のミッドレンジ・ドライバーが搭載されています。デカップリング技術はウーファースの動作による干渉を最小限に抑えます。

Standard Spider Defection at 4kHz x500



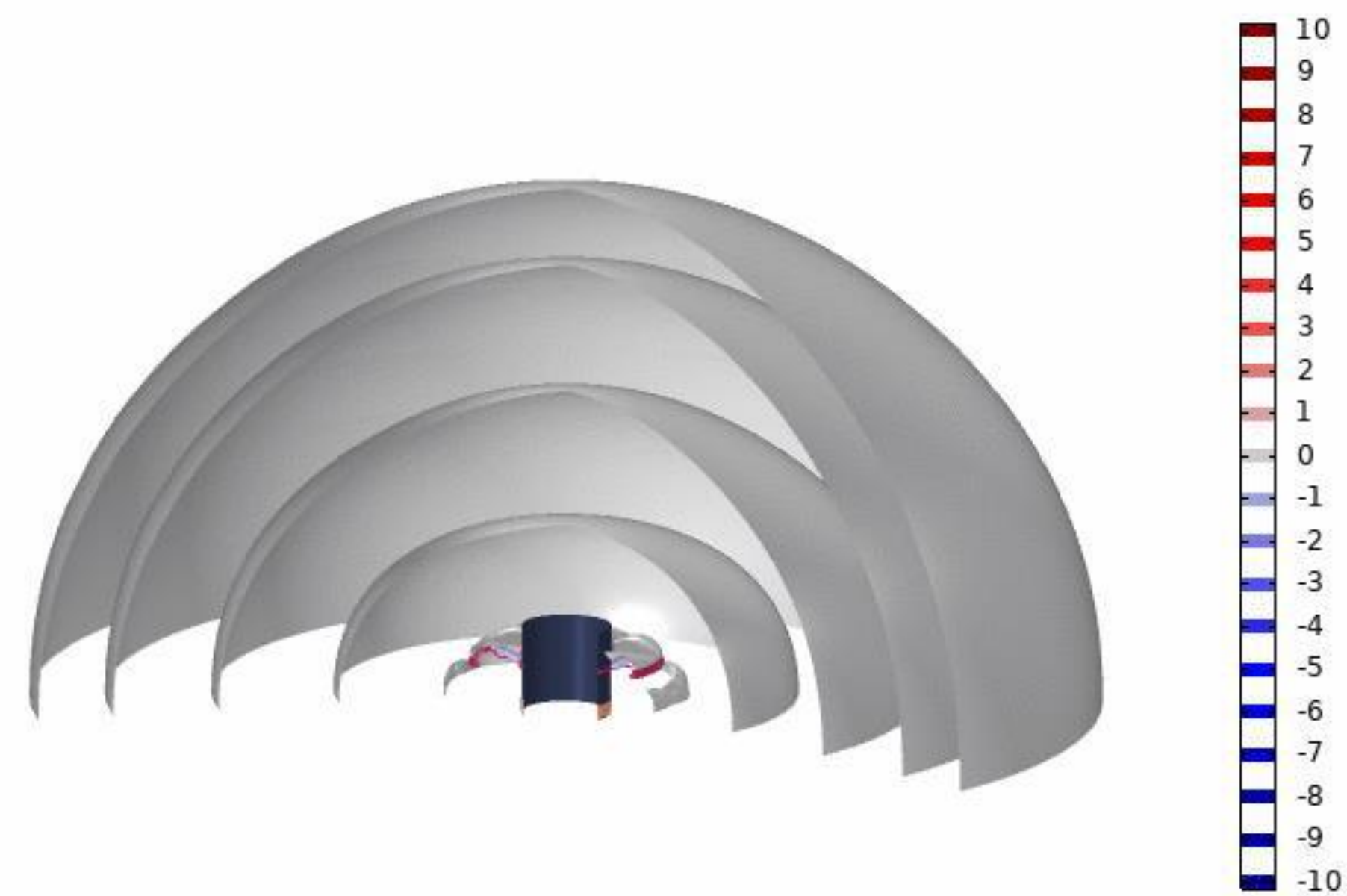
4kHz

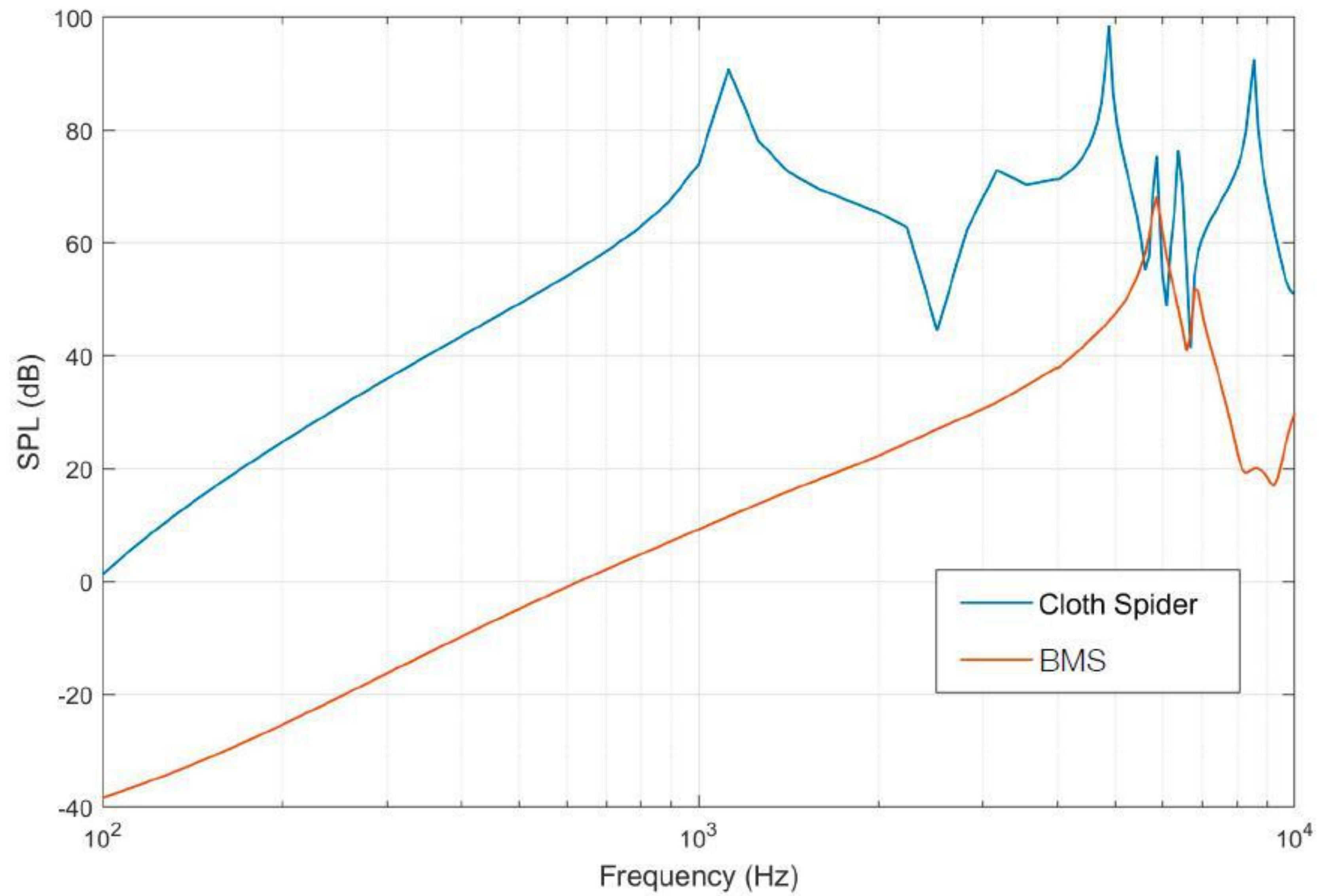
Acoustic Pressure Generated by the Spider Vibration (Pa)



4kHz

Acoustic Pressure Generated by the Spider Vibration (Pa)





優れたスピーカーには揺るぎない土台が必要です。新しい800 Series Diamondのすべてのフロアスタンディング・スピーカーは、不要な共振を制御するために設計された拘束層ダンピングシートを備えた堅牢なアルミニウム製の台座に、下向きのフローポート™を採用しています。また、新たに台座が追加された804 D4は、スパイクとフットも大幅にアップグレードされています（下の画像）。



エアロfoil・バスコーン技術は、カーボンファイバー製のスキンと軽量可変フォームコアにより、低質量と高剛性を兼ね備えたバス・コーンを開発するという難問に対して、理想的な解答をもたらしました。そして新たに、より歪みが少なくクリーンな低音を実現するために、発泡体を用いたAnti-Resonance Plug™を追加しました。

新しい800 Series Diamondのすべてのステレオスピーカーは、キャビネットが大幅にアップグレードされました。中でも新開発のアルミニウム製トッププレートは、キャビネットの剛性を大きく向上させ、よりリアルなサウンドを実現しました。また、このトッププレートは、コノリー社製の上質なレザー素材を贅沢に使って装飾されています。グロス・ブラックとローズナットのキャビネットにはブラックレザーが、サテン・ホワイトとウォールナットのキャビネットにはライトグレーが使用されています。



新しい800 Series Diamondのすべてのステレオスピーカーには、高剛性なアルミニウム製バックプレートが採用され、クロスオーバー・ネットワークはこのプレートにマウントされています。これにより、敏感なコンデンサーがエンクロージャー内の空気圧の影響から隔離されています。また、このプレートは、とても効率的なヒートシンクとしても働き、最高のパフォーマンスを引き出します。

Bowers & Wilkins

Thank You